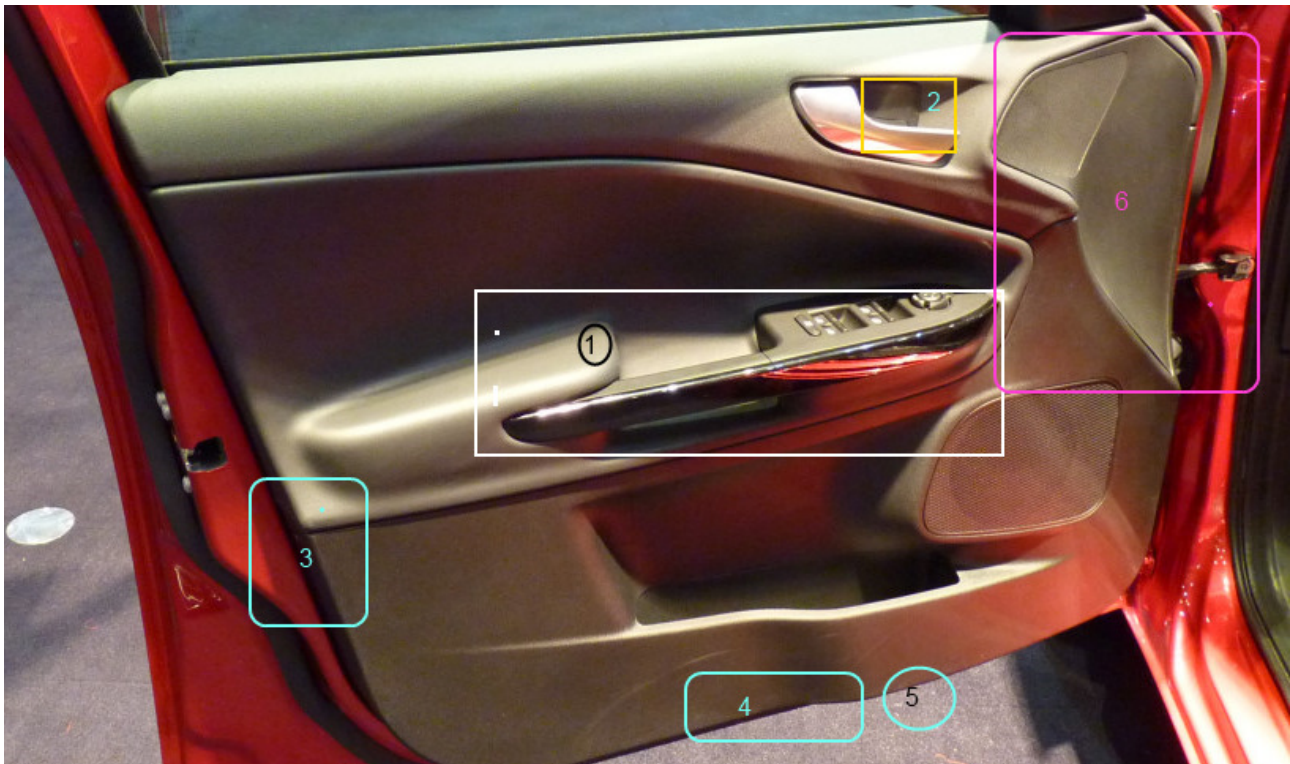


Procedura **PROVVISORIA** per il montaggio del modulo controllo specchi su Alfa Romeo Giulietta

Spiegazione sommaria per la rimozione del pannello porta necessaria per il montaggio del modulo



Prima di tutto abbassate i 2 vetri anteriori per evitare che lavorando si chiudano le porte con le chiavi all'interno della vettura

Per rimuovere il pannello porta della Giulietta procedere in questo modo:

Rimuovere la modanatura visibile nel riquadro "1" partendo dal lato anteriore della modanatura stessa (per aiutarvi potete utilizzare un kit di " Cunei in plastica " codice prodotto: 911.8120 che trovate sul nostro sito sotto la voce attrezzatura officina).

Sotto questa modanatura troverete 2 viti a brugola chiave 5, rimuovetele.

Via Conti di Biandrate N°3 28100 Novara

www.distributiontech.it

Con l'aiuto di un piccolo cacciavite piatto rimuovere il coperchio di plastica all'interno della maniglia di apertura " 2 ", togliere la vite a brugola del 5 che fissa la maniglia.

Rimuovere la vite a croce che si trova nella parte posteriore del pannello "3".

Rimuovere la luce sotto al pannello aiutandosi con un cuneo di plastica per non rovinare il pannello "4"

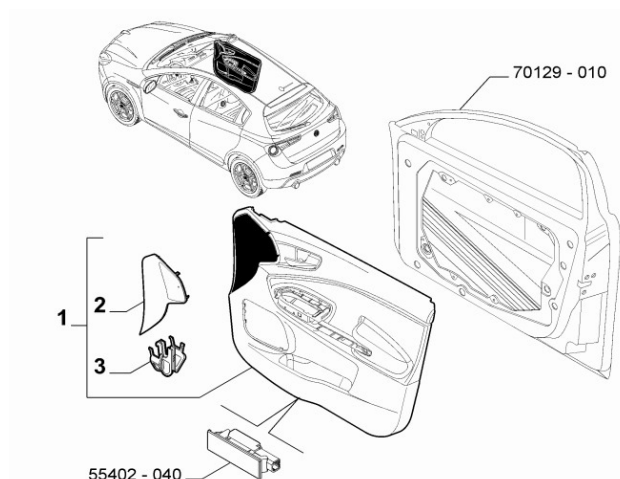
Rimuovere la vite nella parte bassa del pannello "5"

Con l'aiuto di una leva in plastica togliere la copertura nell'angolo alto del pannello "5" partendo dalla parte bassa di questa plastica.

Rimuovere il triangolino sopra al pannello nell'angolo della porta.

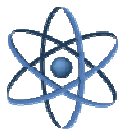
Aiutandosi con una leva in plastica e partendo dalla parte bassa del pannello sganciare pian piano tutte le clip che lo fissano, nella parte alta non ci sono clip a pressione ma 2 ganci che tengono il pannello, per sganciarlo spingere verso l'alto.

Quando avete rimosso il pannello dalla vettura sganciate il filo dalla maniglia e riponete il pannello in un luogo sicuro .



Vista esplosa da manuale ricambi utile per vedere alcuni particolari del pannello porta (qui si vede il pannello ant. Dx noi dobbiamo occuparci del sinistro)

ALZATE IL VETRO FINO ALLA CHIUSURA COMPLETA vi aiuterà nel passare con le mani all'interno della porta.



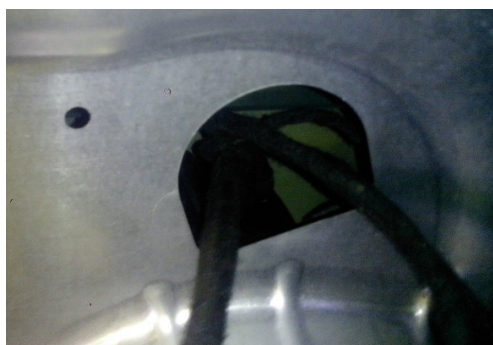
Vi troverete di fronte questa situazione, staccate il connettore bianco che collega



l'altoparlante e rimuovete i 3 rivetti che lo fissano alla paratia in alluminio.

Sganciate i connettori da motorino alza vetro, il collegamento dello specchio e staccate le clip che tengono il cablaggio nella parte anteriore.

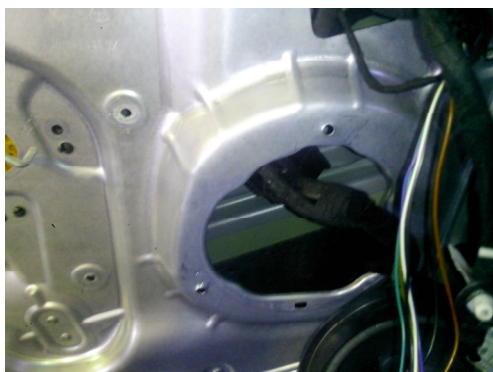
Sopra l'altoparlante che avete rimosso, troverete un grosso gommino nero dove passano i cavi che vanno all'interno della porta.



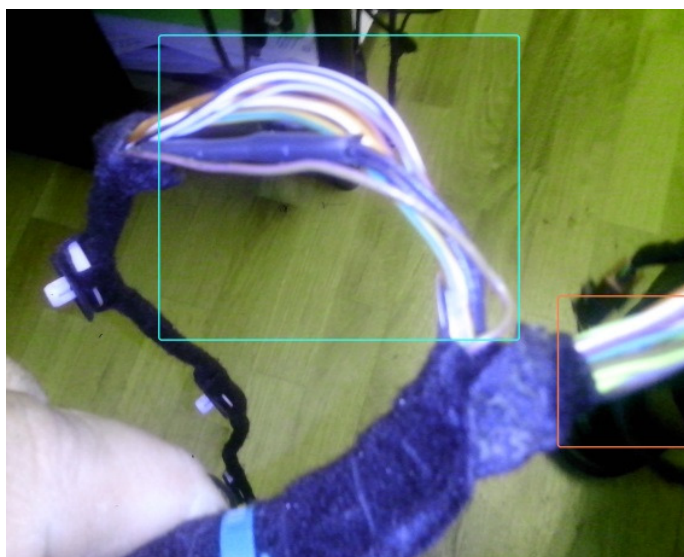
Spingetelo verso l'interno della porta

Sganciate anche le clip che fissano il cablaggio dall'interno in modo da poter vedere il fascio cavi dal foro dell'altoparlante.

Circa in questo modo.



Vi troverete un impianto fatto circa a forma di Y con un lato che va verso la parte anteriore della porta (il più grosso), un lato che va nel foro nella lamiera di alluminio ed un lato che va verso la parte posteriore della porta (il più piccolo) che è il cablaggio che al momento ci interessa.

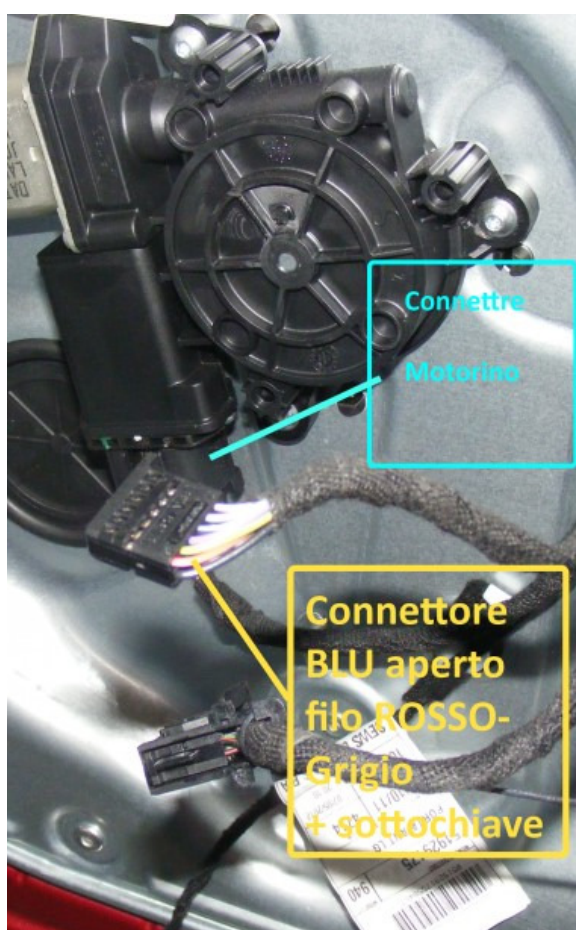


Rimuovete il nastro che lo riveste per circa 8/10 cm del cablaggio piccolo (riquadro Verde) e togliete anche il nastro adesivo verso il gommino passacavi (riquadro Arancio)

Far passare dal passacavi il filo Blu ed il filo Verde del modulo e collegateli il Blu al cavo BIANCO NERO del cablaggio ed il filo Verde del modulo al filo ARANCIO VERDE del cablaggio che v  verso la parte posteriore della

porta (riquadro verde).

Stendete bene il filo del modulo e rinastrate tutto il cablaggio e riposizionatelo nelle proprie sedi (clip fissaggio connettori gommino passacavi).



Ora passiamo ai connettori principali dove effettuare il restante dei collegamenti:

nel connettore Azzurro trovi i fili Rosso-Grigio, positivo sotto chiave +15, da collegare al filo Giallo del modulo specchi (riquadro Giallo).

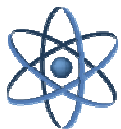
Nel connettore Nero del motorino alza vetro trovi i fili Rosso-Bianco pin 6, positivo fisso e Nero pin 4, negativo (riquadro Azzurro).

Collegate al Rosso Bianco il filo Rosso del modulo, ed al Nero il filo Nero del modulo.

Nel connettore Nero a 12 pin della pulsantiera alza vetri trovi _Giallo-Grigio e Giallo-Blu Giallo-Rosso e Giallo-Verde.

Via Conti di Biandrate N 3 28100 Novara

www.distributiontech.it



I fili Giallo Verde e Giallo Grigio sono lo specchio sinistro il Giallo-Rosso e Giallo-Blu sono lo specchio destro.

Giallo-Rosso e Giallo-Grigio vanno tagliati a circa 8/10 centimetri dalla spina e vanno uniti assieme così facendo si otterranno un filo che proviene dal connettore (che chiameremo 101) ed un filo proveniente dal cablaggio (102).

Trovi anche i fili Giallo-Blu e Giallo-Verde vanno tagliati a circa 8/10 centimetri dalla spina e vanno uniti assieme così facendo si otterranno un filo che proviene dal connettore (che chiameremo 201) ed un filo proveniente dal cablaggio (202).

Collegare il filo Grigio del modulo con il 101 della vettura

Collegare il filo Arancio del modulo con il 102 della vettura

Collegare il filo Bianco del modulo con il filo 201 della vettura

Collegare il filo Marrone del modulo con il filo 202 della vettura

A questo punto si può provare se funziona tutto, rimontate la pulsantiera chiudete la porta e provate se tutto funziona come deve, se chiudendo la porta gli specchi si chiudono, se riaprendola rimangono chiusi e se girando il quadro si aprono.

Molto importante attendere circa un minuto dopo ogni prova

Se tutto funziona bene rimontate l'altoparlante ed il pannello porta avendo l'accortezza di fare entrare i fili nel modulo dalla parte bassa dello stesso e posizionarlo in un luogo protetto

ATTENZIONE

NON SI RISPONDE PER EVENTUALI PERDITE DI GARANZIA O DI DANNI PROVOCATI DAL MONTAGGIO DEL DISPOSITIVO

Questa procedura non è vincolante deve essere verificata ogni volta

Non è ammessa la riproduzione anche parziale

Tutti i diritti sono riservati

Via Conti di Biandrate N°3 28100 Novara

www.distributiontech.it